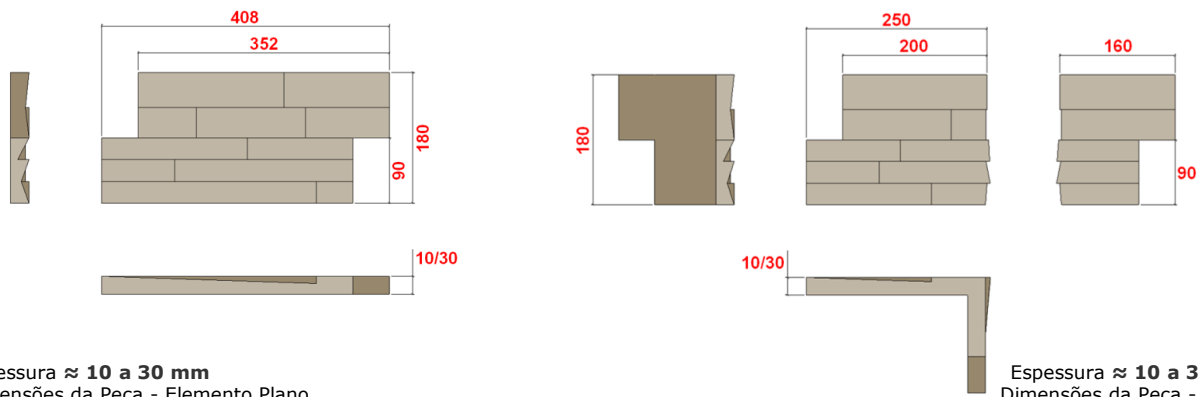


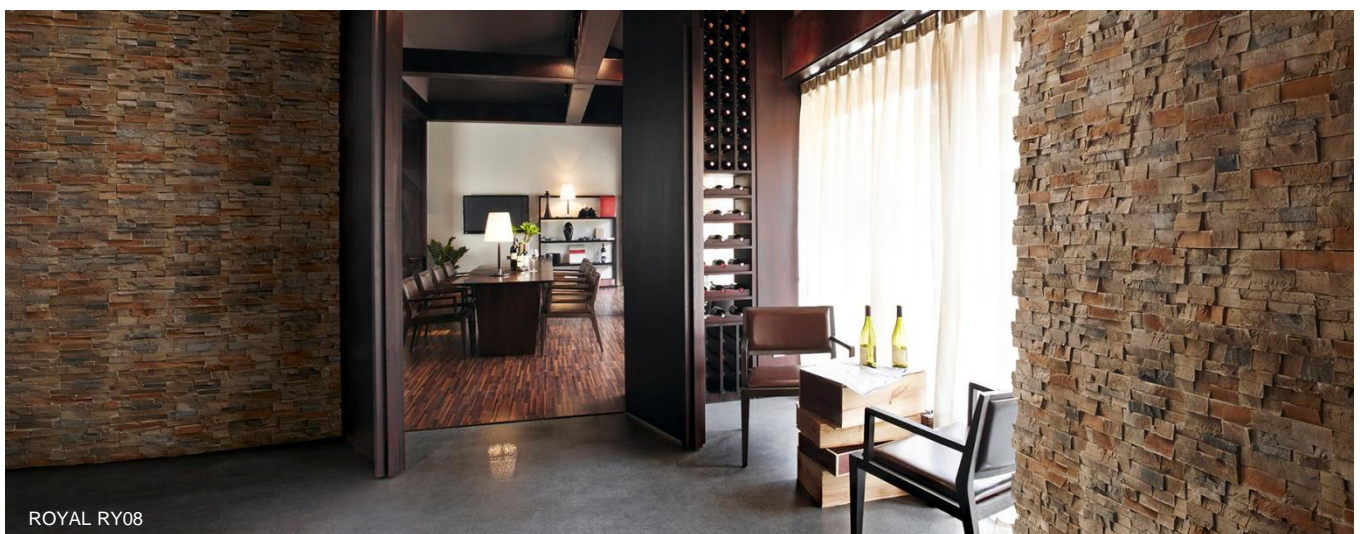
**ROYAL** Elementos Planos 408 x 180 x 10/30 | Cantos 250 x 160 x 10/30

unidade: mm



Espessura ≈ 10 a 30 mm  
Dimensões da Peça - Elemento Plano

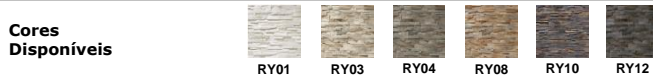
Espessura ≈ 10 a 30 mm  
Dimensões da Peça - Canto



ROYAL RY08

**Características do Produto e Paletização**

**Especificações Técnicas**



	Elementos Planos	Cantos
<b>Tipo de Produto</b>		
<b>Quantidade por Palete</b>	30 m <sup>2</sup>	54 ml
<b>Quantidade por Caixa</b>	0,50 m <sup>2</sup>	0,90 ml
<b>Nº Peças por m<sup>2</sup> / ml</b>	16 unidades	6 unidades
<b>Nº Peças por Caixa</b>	8 unidades	5 unidades
<b>Nº Caixas por Palete</b>	60 caixas	60 caixas
<b>Peso Médio por m<sup>2</sup></b>	33 kg	11,3 kg
<b>Peso Médio por Caixa</b>	16,5 kg	10,2 kg
<b>Peso Médio por Palete</b>	1020 kg c/paleta	640 kg c/paleta
<b>Aprovado</b> Vitor Silva	<b>Elaborado</b> Bruno Veloso	

<b>Classificação do Produto</b>	EN 14618	Revestimento em Betão
<b>Qualidade da Superfície</b>	EN 14617-16	Inspeção visual
<b>Dimensões e Geometria</b>	EN 14617-16	Tolerâncias ± 5 mm
<b>Máxima Absorção de Água</b>	EN 14617-1	≤ 10 %
<b>Densidade Média Aparente</b>	EN 14617-1	1700 ±50 kg/m <sup>3</sup>
<b>Resistência ao Gelo Degelo</b> <b>Resistência à Flexão</b> (após 25 ciclos)	EN 14617-5 EN 14617-2	Aprovado Sem Alteração
<b>Resistência ao Choque Térmico</b> <b>Resistência à Flexão</b> (após 20 ciclos)	EN 14617-6 EN 14617-2	Aprovado Sem Alteração
<b>Resistência Mínima à Flexão</b>	EN 14617-2	6 MPa
<b>Classe de Betão</b> <b>Resistência Mínima à Compressão</b>	EN 206 EN 12390-3	LC30/33 ≥ 33 N/mm <sup>2</sup>
<b>Absorção Água por Capilaridade</b>	EN 772-11	≤ 1 g/(m <sup>2</sup> .s)
<b>Ref.<sup>a</sup> FTP</b> ROY_001	<b>Data</b> 02-09-2016	